

RoboWalk Expander de h/p/cosmos

RoboWalk® Expander es un sistema de fijaciones elásticas para las cintas de marcha de h/p/cosmos, que colocado en la parte delantera y/o posterior de la cinta rodante, ayuda al movimiento de las piernas.

Reduce el trabajo e incluso no obliga a que un fisioterapeuta este dirigiendo cada paso del paciente en los primeros estadios de la recuperación. Siempre debe ir acompañado de algún sistema de seguridad como el arco con arnés, apoyabrazos, botón de paro de emergencia, o trabajar con los sistemas de descarga Airwalk o Airwalk SE. En muchos casos permite el tratamiento de pacientes que anteriormente requerían sistemas robotizados, reduciendo por 10 el coste del tratamiento.

El sistema es muy sencillo y efectivo. Colocando en las piernas del paciente unas fijaciones para las gomas elásticas, conseguimos automatizar el paso con la ayuda del propio movimiento de la cinta andadora. Se puede ajustar la resistencia en cada fijación y además permite realizar la ayuda y/o resistencia, desde varios puntos e incluso desde diferentes ángulos de forma independiente para cada extremidad.



RoboWalk instalado en una cinta rodante mercury con apoyabrazos y arco de seguridad

Características principales :

- Sistema modular. Fijaciones delanteras y traseras independientes.
- 2 puntos de fijación en cada una de las 4 columnas (4 por extremidad).
- Regulación de fuerza independiente en cada uno de los tensores
- Fijación variable en altura y posición según la terapia elegida
- Posibilidad de que los tensores trabajen desde diferentes ángulos.
- Ideal como complemento de los sistemas de descarga Airwalk

Está especialmente indicado para:

- Rehabilitación neurológica
- Tratamiento lesiones medulares
- Parálisis cerebral, Parkinson
- Esclerosis múltiple, hemiplejía
- Terapia locomotora
- Rehabilitación ortoprotésica
- Entrenamiento para recuperación de fuerza

Puede utilizarse con cualquier cinta de marcha Mercury, Locomotion, Quasar y Pulsar de h/p/cosmos e incluso en algunos sistemas especiales para rehabilitación de la marca HOCOMA, que utilizan nuestras cintas de marcha.

RoboWalk Expander de h/p/cosmos

En un servicio de rehabilitación locomotora nos encontraremos con una gran variedad de casos diferentes por lo que necesitaremos también una gran variedad de técnicas de tratamiento, ya sea para incrementar la movilidad o simplemente para recuperar el tono muscular del paciente con ejercicios de resistencia.

El sistema RoboWalk nos permite ambas cosas con comodidad para paciente y fisioterapeuta, además de rapidez en la preparación del paciente, ya que solo hay que colocar los sensores en la posición adecuada y poner en marcha la cinta rodante a la velocidad deseada. Existe la opción de registrar en papel toda la sesión.

Ejemplos de ejercicios de movilidad:



Robowalk para flexion de rodilla



Robowalk para extension de cadera



Robowalk para elevacion del pie



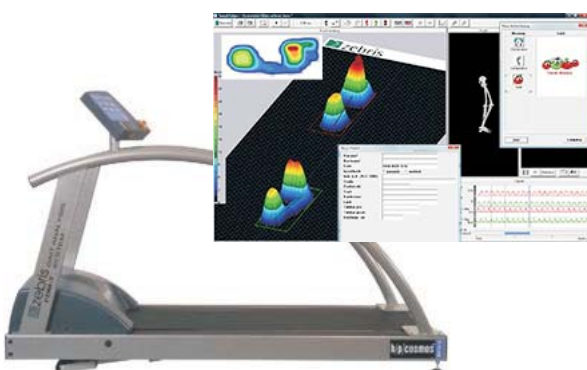
Robowalk para correccion del paso



Robowalk para correccion del paso

Otros ejercicios con sistemas de descarga para:

- Rehabilitación neurológica
- Tratamiento lesionados medulares
- Parálisis cerebral, Parkinson



Puede instalarse con plataformas de presión integradas en la misma cinta para estudio biomecánico

Vendedor autorizado

Importador para España: **AEMEDI**
teléf. : 93 458 52 01 fax: 93 458 52 01

C / Gran Vía 718
comercial@aemedi.es

08013 BARCELONA
www.aemedi.es